

Тональная и цветовая стилизация

Хотите симитировать эстетику старой пленки, фэшн-фотографий Марио Тестино или полотен эпохи Возрождения? Бен Сикрет готов помочь...

Предлагаю вашему вниманию простой алгоритм, позволяющий стилизовать одно изображение под другое. Первым делом необходимо загрузить в Photoshop оба изображения (исходник и образец), расположив их рядом в разных слоях.

Если необходимо, можно изменить их размер: он не важен, поскольку наша задача — подобрать подходящие параметры. Особенно полезный инструмент для изменения тона и цвета — корректирующие слои с кривыми. Также мы воспользуемся техникой выборочной цветокоррекции (Selective Color).



► 01 Прежде всего подготовим рабочее пространство. Расположим оба изображения рядом друг с другом в отдельных слоях (исходник внизу). Создаем два корректирующих слоя Curves и один слой Hue/Saturation над исходником, но под образцом. Теперь добавляем корректирующий слой Solid Color с заливкой 50-процентным серым цветом (RGB: 128, 128, 128) и слой Selective Color. Помещаем оба этих слоя над всеми остальными.



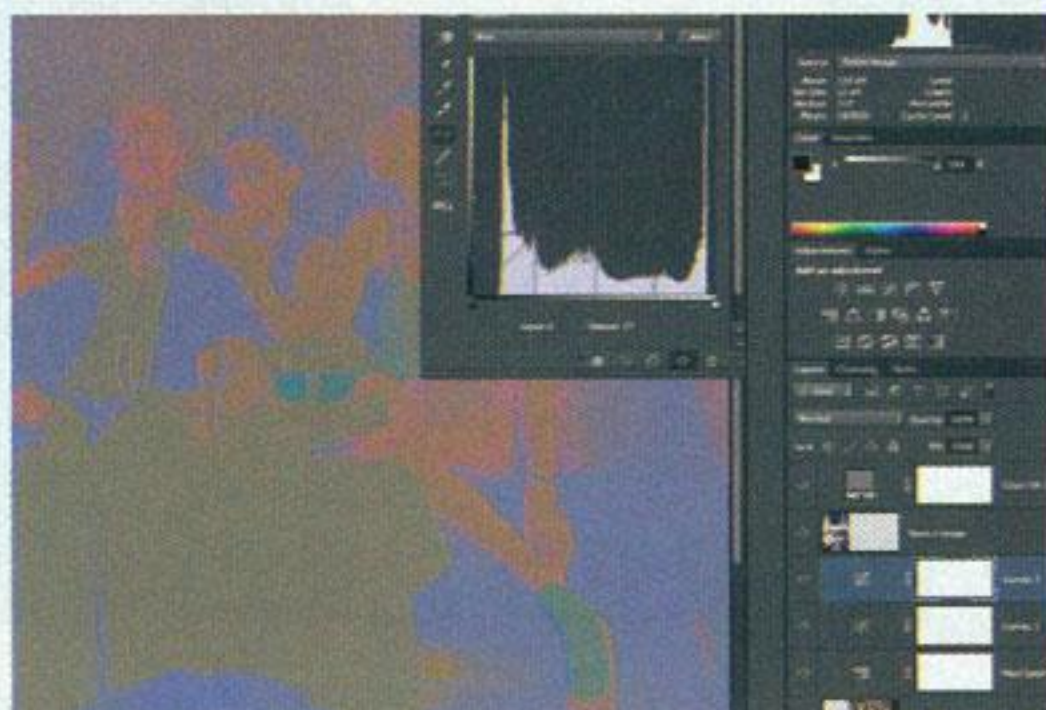
► 02 Чтобы добиться тонального соответствия исходника образцу, переведем оба изображения в черно-белую гамму. Для этого отмечаем для слоя Solid Color режим наложения Color. Затем делаем активным нижний слой Curves и отмечаем для него режим наложения Luminosity. Используя инструмент Marquee, гистограмму и слой Curves, корректируем черную и белую точки. После этого на глаз подгоняем контраст и яркость с помощью кривой с одной или двумя точками.



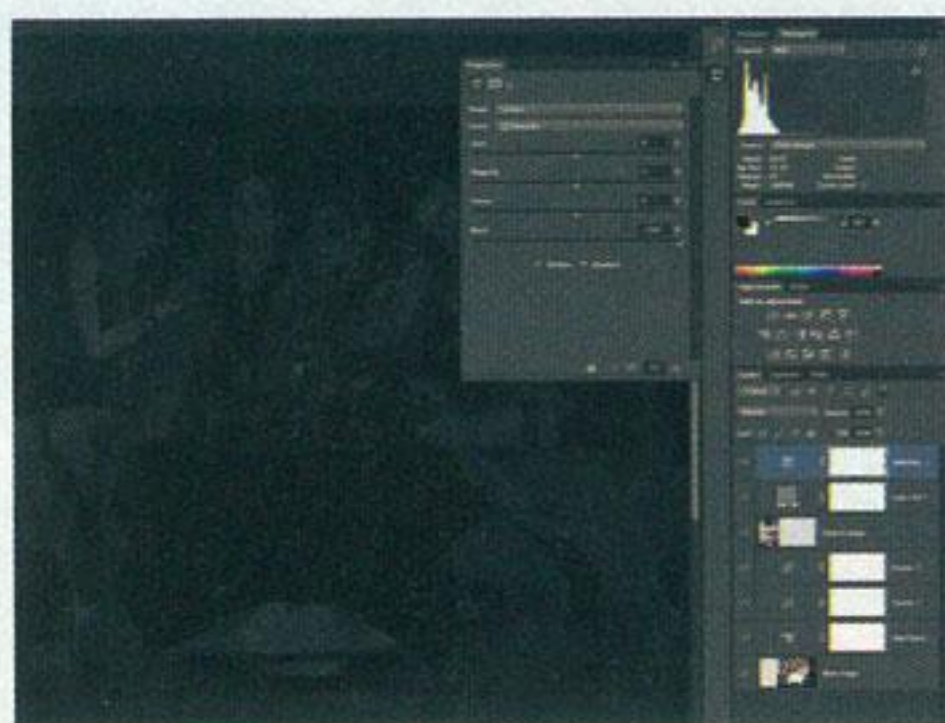
Бен Сикрет

www.bensecret.com

Бен — дизайнер и ретушер, живет и работает в Лондоне. Свою профессию он освоил еще в те времена, когда компьютерную графику создавали с помощью миллиметровой бумаги и бинарных кодов. Его вдохновляют шведский кинематограф, ранняя научная фантастика и футуризм.



► 03 Чтобы поработать с цветом, отмечаем для корректирующего слоя Solid Color режим наложения Luminosity. Благодаря этому мы увидим, из каких цветов состоит изображение. Делаем активным второй слой Curves (оставляем режим наложения Normal). Корректируем черную и белую точки, после чего с помощью красной, зеленой и синей кривых добиваемся соответствия цветов в светах и тенях.



► 04 Теперь можно заняться насыщенностью. Делаем активным слой Selective Color (для него необходимо отметить режим Absolute, а не Relative), в выпадающем меню отмечаем Black -100% для следующих цветов: Reds, Yellows, Greens, Cyans, Blues, Magentas, а для нейтральных цветов — Whites, Greys и Blacks — отмечаем Black +100%.



► 05 В результате мы получим странные черно-белые изображения, на которых белые участки означают максимальную насыщенность, а черные — нулевую насыщенность. Теперь возвращаемся к слою Hue/Saturation (я люблю отмечать для него режим наложения Color) и задаем такое значение Saturation, чтобы приблизительно уравнивать яркость этих участков. Затем можно скрыть карту насыщенности и, при необходимости, повторить весь процесс.

ЦВЕТОВОЙ БАЛАНС

Коррекция тона и цвета с помощью кривых — отличное средство для стилизации одного изображения под другое. Кроме того, желательно уметь понимать гистограмму. Когда мы отмечаем режим наложения Luminosity (и с помощью инструмента Marquee выделяем снимок, который нужно обработать), по гистограмме можно оценить, как необходимо скорректировать черную и белую точки, а также получить представление о распределении тонов между светами и тенями.

Включив режим гистограммы Colors, мы увидим, насколько отличаются черная и белая точки (а также контраст и распределение оттенков) красного, зеленого и синего каналов. Таким образом можно проанализировать цветовой баланс между светами, средними тонами и тенями. И хотя на первый взгляд подходящим инструментом для этой задачи является Color Balance, я считаю Curves гораздо более эффективным средством.

Уровень сложности

высокий
средний
низкий

Потребуется Photoshop CS3 или выше

Время исполнения

30 минут