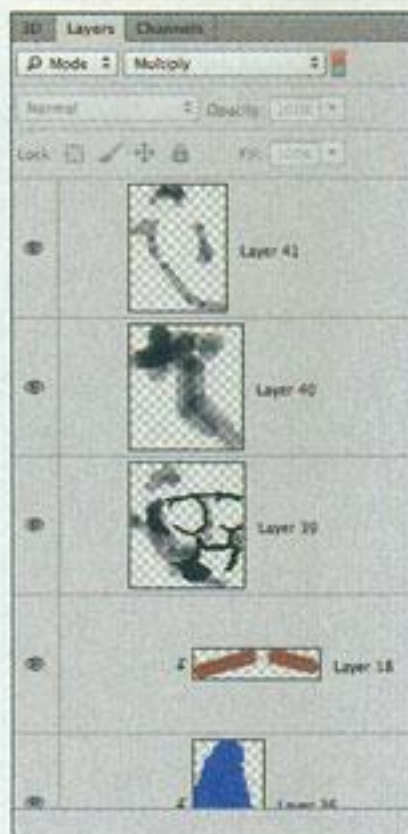


# Photoshop CS6: ЧТО НОВОГО

Множество нововведений в Photoshop CS6 помогает пользователю сэкономить время, ускорить рабочий процесс и повысить продуктивность. Мы предлагаем вашему вниманию 10 способов оптимизации работы при помощи этих новшеств

## ► 01 Поиск слоев

Одним из полезных нововведений в Photoshop CS6 стала возможность быстрого поиска слоев. Вверху панели Layers появилась поисковая строка с раскрывающимся меню, а также переключатель, благодаря чему текстовые слои, слои с фигурами и маркированные слои найти теперь проще простого.



## ► 02 Обратимое кадрирование

Инструмент Crop является не только одним из наиболее используемых в Photoshop, но и одним из самых деструктивных, так как вплоть до последней версии программы его действие было необратимо. В новой версии Photoshop этот инструмент позволяет избежать безвозвратного удаления информации, которая может понадобиться позднее. Другими словами, изображение можно в любой момент кадрировать по-новому, не переживая, что проделанная над ним большая работа будет потеряна.

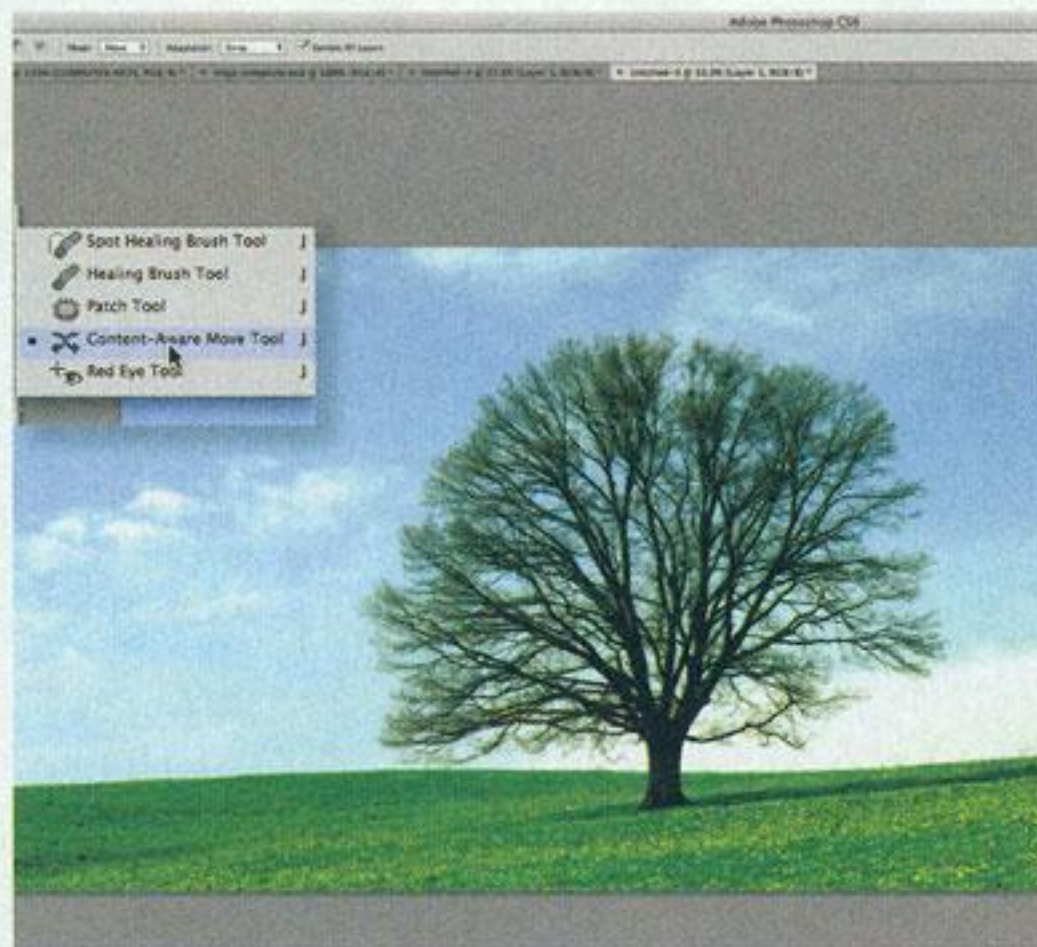


## ► 03 Режим наложения

Уровень непрозрачности всегда можно было устанавливать для нескольких слоев одновременно. Режим наложения, однако, приходилось менять для каждого слоя по отдельности. В CS6 этот недочет исправлен: теперь режим наложения можно поменять сразу для нескольких слоев.

## ► 04 Ускоренная реконструкция изображения

Одним из самых значительных изменений в CS6 является возможность перемещать



участки изображения, не прибегая к клонированию и склеиванию. Функция Content-Aware Move инструмента Move позволяет пользователю быстро и без проблем реконструировать изображение, не переснимая его.

## ► 05 Текстовые стили

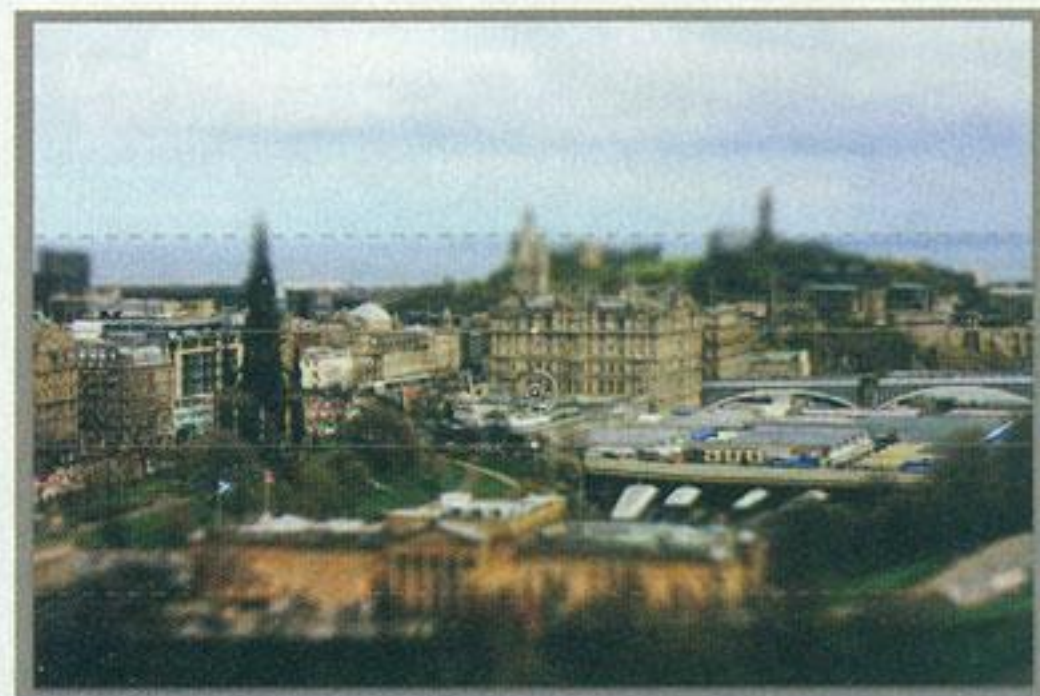
Наконец-то в CS6 появилась возможность создания текстовых стилей. В меню Window выбираем Paragraph Styles и создаем новый стиль, нажав на иконку New Style. Дважды кликаем по стилю и подбираем шрифт, цвет, интерлиньяж и кернинг, а также задаем параметры OpenType и настраиваем перенос слов. Выделяем текст и кликаем по нашему стилю, чтобы применить его.

## ► 06 Назначаем стиль группе

Отныне стили можно накладывать на группы слоев, благодаря чему эффекты обводки, тени и выпуклости можно применить сразу к нескольким слоям. Удерживая клавишу Ctrl, выделяем несколько слоев. Чтобы создать новый стиль или выбрать существующий, используем выпадающее меню Layer Styles внизу панели Layers.

## ► 07 Выборочная фокусировка

Новая галерея фильтров Blur позволяет выборочно размывать изображение и вручную устанавливать фокус при помощи фокусных точек. Степень размытия, область его схождения на нет и размер виртуальной диафрагмы регулируются прямо на холсте при помощи HUD-индикатора. Кроме того, CS6 позволяет запросто создавать такие спецэффекты, как боке, и тем самым направлять внимание зрителя на ту область изображения, которую вы желаете выделить.



## ► 08 Фоновое автосохранение

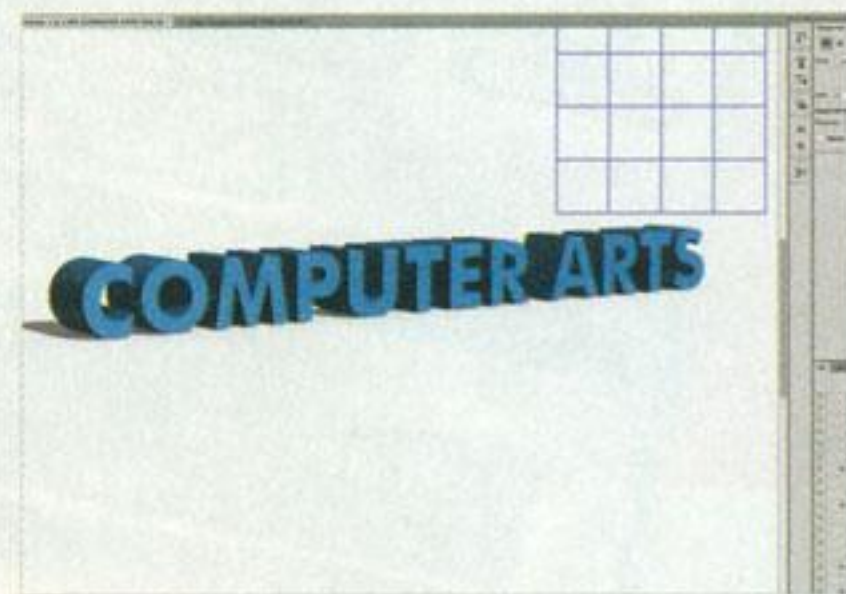
Новая версия Photoshop позволяет пользователю сохранять документы в фоновом режиме, помогая экономить время. Кроме того, теперь в программе появилась функция автосохранения, благодаря которой ваша работа не пропадет, даже если вы долго работали над проектом, а Photoshop вдруг перестал отвечать. Настроить автосохранение можно в меню Edit > Preferences > File Handling.

## ► 09 Работа с видео

В новой версии Photoshop появилась возможность создания видеопереходов, а также была значительно улучшена временная шкала, которая позволяет теперь отделять видеотреки от аудио. Это идеальный вариант для создания простых слайд-шоу для Интернета, а также для интеграции видео и типографики, когда под рукой нет Premiere или After Effects. Открываем меню Window > Timeline, а затем выбираем Create Video Timeline в области временной шкалы.

## ► 10 Трехмерный текст

3D-интерфейс был реконструирован так, чтобы сделать его более удобным для людей без опыта работы с трехмерным моделированием. Теперь создать трехмерную надпись отличного качества не составит труда — достаточно создать слой с надписью, а затем выбрать 3D > New 3D Extrusion. С тенями и отражениями теперь легко работать, благодаря чему создавать интересные надписи можно на лету.





# Photoshop CS6:

## Что нового

В Photoshop CS6 Extended появилось множество новых функций и усовершенствований: от автоматической цветокоррекции до более удобной печати

### ► 01 Выделение телесных оттенков

Функция Color Range позволяет быстро создавать выделенные области и обычно применяется для отделения объектов от фона. В новой версии Photoshop процесс значительно упростился благодаря встроенным в Color Range инструментам для поиска телесных оттенков и распознавания лиц. Теперь выделять людей стало гораздо удобнее.

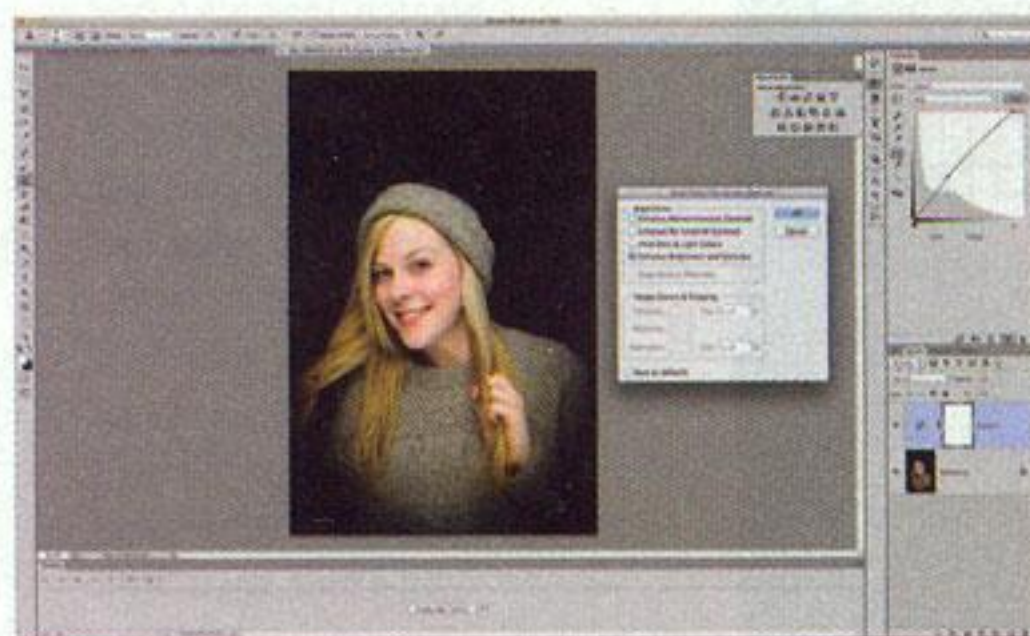
### ► 02 Исправление искажений

Новый фильтр Adaptive Wide Angle Lens (Filter > Adaptive Wide Angle) использует EXIF-информацию, сохраненную в изображении, для определения типа объектива, которым был сделан снимок, и последующей коррекции геометрических искажений. Компания Adobe располагает базой данных о множестве различных объективов и их оптических особенностях, поэтому можно смело положиться на этот фильтр.



### ► 03 Автоматическая цветокоррекция

В шестой версии существенно улучшены алгоритмы работы многих корректирующих слоев. В некоторых функциях, например, Curves, появилась включенная по умолчанию автоматическая опция Enhance Brightness & Contrast. Она анализирует и исправляет кривую, после чего можно скорректировать результат вручную.



### ► 04 Реалистичные световые эффекты

Фильтр Lighting Effects (Filter > Render > Lighting Effects) много лет был одной из важнейших функций Photoshop. Благодаря этому фильтру дизайнеры придают динамику статичным объектам, не прибегая к услугам фотостудии. В CS6 фильтр был переделан с тем, чтобы использовать 3D-движок Photoshop и таким образом расширить набор возможностей, а также увеличить реалистичность эффектов.

### ► 05 Узоры по сценарию

В Photoshop CS6 появилась новая возможность создавать заливку. Вырезаем объект, помещаем его на прозрачный фон и превращаем в элемент заливки (Edit > Define Pattern). Затем выбираем в меню Edit > Fill или нажимаем Shift+F5. В меню Fill задаем Use: Pattern, указываем вырезанный объект в меню Custom Pattern, отмечаем галочкой Scripted Patterns и выбираем один из сценариев. Все кроме Spiral случайным образом меняют цвет и яркость объекта в процессе заливки. Сценарии можно создавать самостоятельно.



### ► 06 Размываемые кисти

Цифровые художники получили возможность рисовать карандашами или мелками, которые изнашиваются во время работы. На панели Brush можно задать мягкость (Softness), определяющую скорость изнашивания, а также затачивать инструменты (Sharpen Tip). Кроме того, Photoshop динамически отображает состояние инструмента. Благодаря таким кистям очень удобно создавать изображения, имитируя традиционные техники.

### ► 07 Adobe Camera Raw 7

Camera Raw 7 поставляется вместе с Photoshop CS6 и содержит множество изменений по сравнению с версией 6. Среди наиболее существенных — корректирующая кисть, предназначенная для локальной коррекции цвета, яркости и баланса белого. Кроме того, на смену ползункам Fill Light и Recovery пришли новые: Highlights и Shadows.



### ► 08 3D-объекты

Одна из самых разрекламированных возможностей CS6 — улучшенная поддержка 3D-графики, реализованная в Photoshop CS6 Extended (в стандартной версии ее нет). Новые инструменты позволяют размещать трехмерные объекты в двухмерном пространстве, а также настраивать освещение, менять текстуры и создавать карты глубины.

### ► 09 Эффективная печать

Меню печати также претерпело значительные изменения, став более удобным. Например, появилась возможность менять цвет фона в окне предварительного просмотра, а также печатать содержимое выделенной области (Print Selected Area).

### ► 10 Lorem Ipsum

Это небольшое, но приятное нововведение экономит время при создании черновых вариантов дизайна. С помощью инструмента Type создаем текстовый блок, а затем выбираем Type > Paste Lorem Ipsum. В результате текстовый блок будет залит псевдолатинским текстом.

